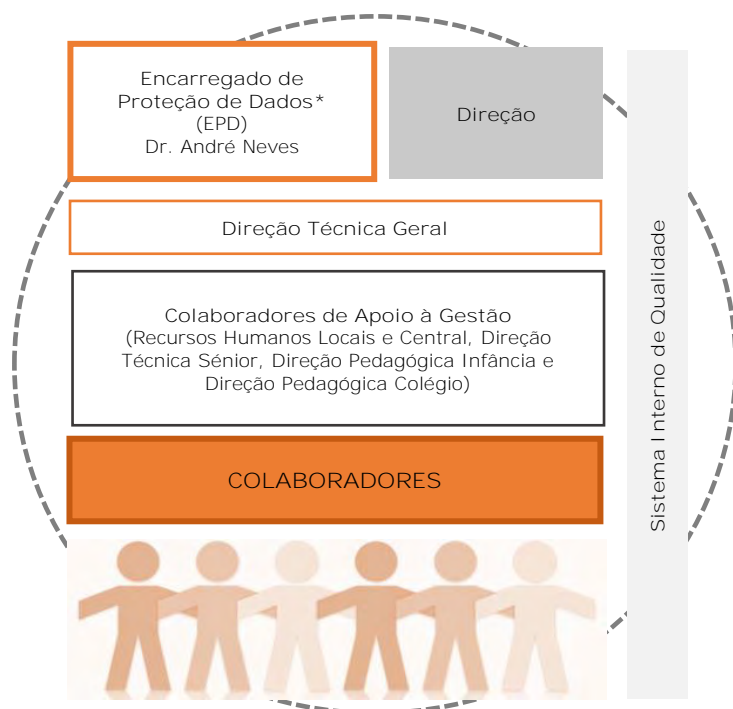


No CASTIIS/Colégio Santa Eulália valorizamos e atribuímos a máxima importância à confiança que deposita em nós, garantindo que os seus dados pessoais se encontram em segurança e são processados com total privacidade.

O tratamento dos seus dados pessoais permite, entre outras finalidades, o desenvolvimento, a informação e a comercialização dos nossos serviços de forma direta, clara e transparente. Privacidade, confidencialidade e transparência são três elementos fulcrais na relação de confiança que estabelecemos com os nossos Clientes/Utentes.

A presente Política de Proteção estabelece a forma como CASTIIS/Colégio Santa Eulália utiliza os dados pessoais dos seus clientes/utentes e dos seus potenciais clientes/utentes.

Proteção de Dados | Estrutura Organizacional | CASTIIS/COLÉGIO SANTA EULÁLIA



Contactos para questões ou esclarecimentos sobre Proteção de Dados

EPD* – André Maia Neves
(qualidade@castiis.pt)

Direção – Alberto Malta
(direccao@castiis.pt)

Tif. 227471880

Contacto da Autoridade de Controlo Nacional

Comissão Nacional de Proteção de Dados – CNPD

Rua de São Bento, n.º 148,
3º, 1200-821 Lisboa

Tif. 351 213928400

e-mail geral@cnpd.pt

Meios de Recolha Como recolhemos os seus dados?	Formulários, em suporte papel ou digitais
Finalidade/fundamento Com que finalidade/fundamento recolhemos os seus dados e com quem os podemos partilhar?	Indicado no documento de relação contratual (Contrato)
Segurança dos Dados Como guardamos os seus dados e o que garante a proteção dos mesmos?	Dados registado em papel - guardados em espaços próprios, com acesso limitado aos responsáveis da recolha de dados Dados em suporte digital - a informação sensível está guardada no servidor, protegido por um sistema de segurança adequado; utilização de passwords complexas, alteradas periodicamente; controlo de acesso às pastas de informação. - As empresas que prestam apoio neste âmbito cumprem o regulamento de proteção de dados do CASTIIS.
Método e Tempo de Arquivo Como e quanto tempo guardamos os seus dados?	Consultar documento 'Método e Tempo de Arquivo' (Doc: RGPD_ARQ) disponível na secretaria.
Direitos Quais os seus direitos de proteção de dados?	Consultar documento 'RGPD – Boas Práticas' (Doc: RGPD_BP) disponível na secretaria.

Tipo de Informação

Que tipo de Informação é recolhida?

	Tipo de Informação recolhida						
	Administrativa	Financeira	Pedagógica	Processos Individuais	Clinica e/ou Saúde	Alimentar e/ou Nutricional	Relacionada com o serviço*
Resposta							
Infância	x	x	x	x	x	x	
Colégio Santa Eulália	x	x	x	x	x	x	
Sénior	x	x		x	x	x	
Centro Comunitário	x	x		x	x	x	
Centro de Acolhimento Temporário	x		x	x	x	x	
Serviços de Apoio							
Sistema Interno Qualidade			x				x
Nutrição/Alimentação						x	
Recursos Humanos	x			x	x	x	x
Direção Técnica Geral	x	x	x	x	x	x	x
Direção/Gestão	x	x					x

* por exemplo, avaliação da satisfação, reclamações/sugestões

Acesso à Informação

Quais os departamentos/profissionais que têm acesso à informação recolhida?

Tipo de informação	Departamento/Funções com acesso
Contabilística e financeira	Dep. Financeiro, DTG, Direção
Referente aos colaboradores	Dep. RH (RH central e RH local), DTG e Direção Dep. Financeiro, sempre que a informação se relacione com remunerações/vencimentos
Administrativa	Departamento Administrativo, DTG, Direção, RH local
Cliente Infância/Colégio	Pedagógica - Professores(as), Educadores(as) de Infância, Professores(as) de atividades extracurriculares, Psicólogos(as), RH locais, DP, DTG Condição de Saúde - Professores(as), Educadores(as) de Infância, Professores(as) de atividades extracurriculares. As Ajudantes de Ação Educativa têm acesso a informação geral da condição, disponibilizada pelo(a) Educador(a) de Infância.
Cliente Sénior	Informação clínica – equipa clínica e equipa técnica. As Ajudantes de Ação Direta têm acesso a informação geral da condição clínica do utente, disponibilizada pela Equipa técnica. Processos Individuais – equipa técnica
Alimentar e Nutricional	RH, N&A, nutricionista, Professores(as), Educadores(as) de Infância, Ajudante(s) da Ação Educativa, Ajudantes da Ação Direta, Equipa Técnica Sénior, Equipa Técnica CAT
Cliente do Centro de Acolhimento Temporário (CAT)	Informação clínica – equipa clínica e equipa técnica. A equipa educativa tem acesso ao plano de cuidados individuais. Processos Individuais – equipa técnica
Beneficiários do Centro Comunitário (CC)	Processo Individual – equipa técnica (Assistentes Sociais, Psicólogos(as), Ajudante Familiar) Processo de acompanhamento psicológica individual - Psicólogos(as)
Tratamento do retorno da informação do cliente	Departamento da Qualidade, DTG, Direção

DTG – Direção Técnica Geral | DTP – Direção Pedagógica | RH – Recursos Humanos | N&A - Nutrição e Alimentação

Aprovado (Presidente da Direção): Alberto Malta 03.09.2018